

???????? ? ?????

????????

□ - проблема изучается и ищется вариант решения

□ - решение найдено и зафиксировано

□ - на текущий момент решение отсутствует

- [□ Ошибка получения корневого сертификата](#)
- [□ Невозможно получить список сертификатов](#)
- [□ Группа или ресурс не находятся в нужном состоянии для выполнения требуемой операции. \(0x8007139F\)](#)
- [□ Не задан адрес службы штампов времени \(0xC2100121\)](#)
- [□ Сертификат выдан сторонним центром сертификации](#)
- [□ Не задан адрес службы OCSP \(0xC2110121\)](#)
- [□ Не удалось найти построитель хешей 'GOST3411\\_2012\\_256'](#)

? ?????? ??????????  
????????? ????????????

В логах сервера отображается:

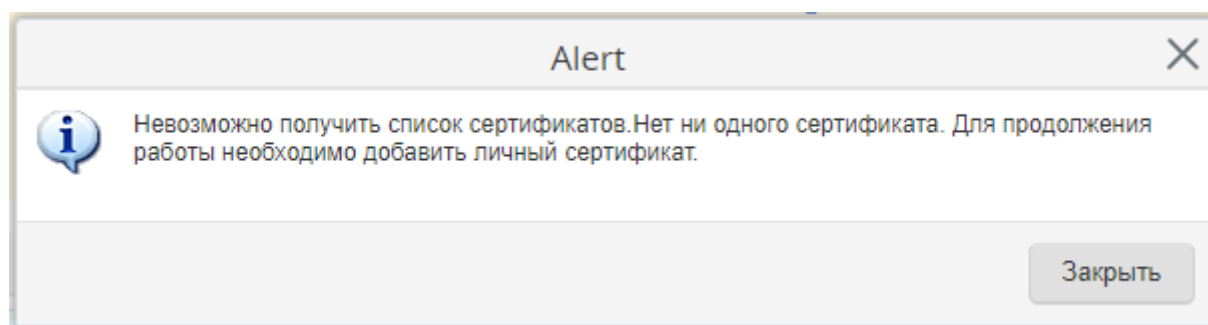
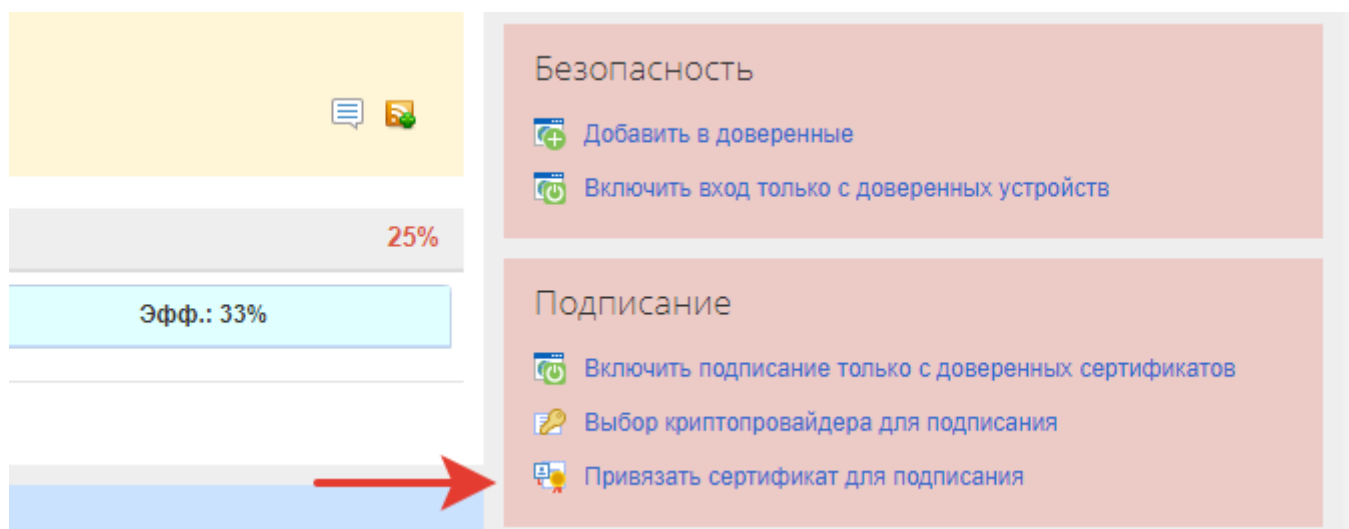
```
ERROR 2020-07-30 12:44:48,314 [101]
EleWise.ELMA.BPM.Web.Security.Controllers.SecuritySettingsController - Ошибка получения корневого
сертификата.
System.Runtime.InteropServices.COMException (0x80040154): Class not registered (Exception from
HRESULT: 0x80040154 (REGDB_E_CLASSNOTREG))
at CERTCLIENTLib.ICertRequest2.GetCACertificate(Int32 fExchangeCertificate, String strConfig,
Int32 Flags)
at EleWise.ELMA.Security.Managers.CertificationAuthorityManager.GetRootCertificate(String address)
at EleWise.ELMA.BPM.Web.Security.Controllers.SecuritySettingsController.GetRootThumbprint(String
address)
```

Предварительно вендором было предложено перевести пул приложения IIS в  
совместимость 32 битного приложения. При этом сервер ELMA перестал нормально  
запускаться и падал на этапе "Инициализация портальной системы".

-

? ?????????? ??????????  
???????? ??????????????

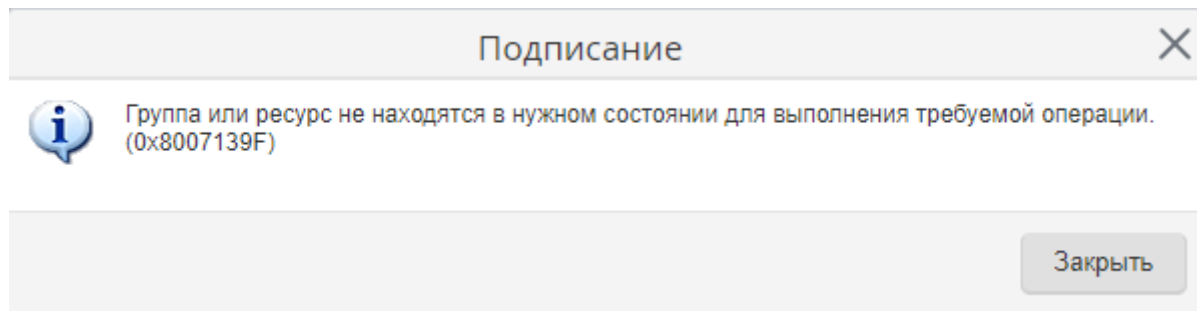
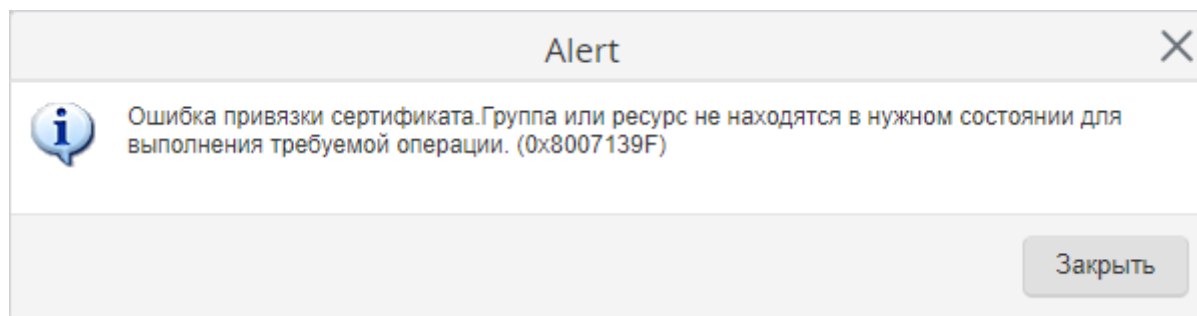
При попытке привязать сертификат в личном кабинете (плагин КриптоПро для браузера установлен и работает) появляется данная ошибка.



Необходимо установить [КриптоПро CSP](#) на компьютере пользователя

? ???????? ??? ?????? ??  
???????????? ? ??????  
???????????? ??? ?????????????  
???????????? ??????????  
(0x8007139F)

При попытке привязать сертификат в личном кабинете или подписать документ возникает следующая ошибка:



Возникает, если для выбранного сертификата указан некорректный адрес сервера штампа времени.

Проверить соответствие и корректность подписания здесь

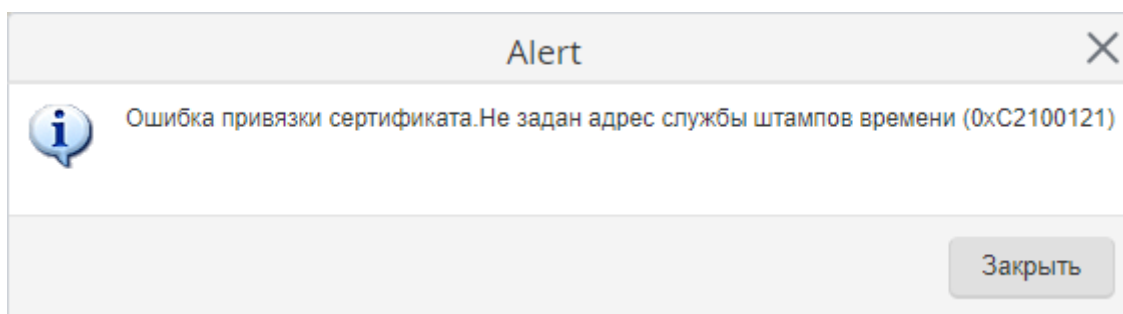
[https://www.cryptopro.ru/sites/default/files/products/cades/demopage/cades\\_t\\_sample.html](https://www.cryptopro.ru/sites/default/files/products/cades/demopage/cades_t_sample.html)

Установить корректный адрес сервера штампов времени ([Службы штампов времени \(TSP\) и OCSP](#))

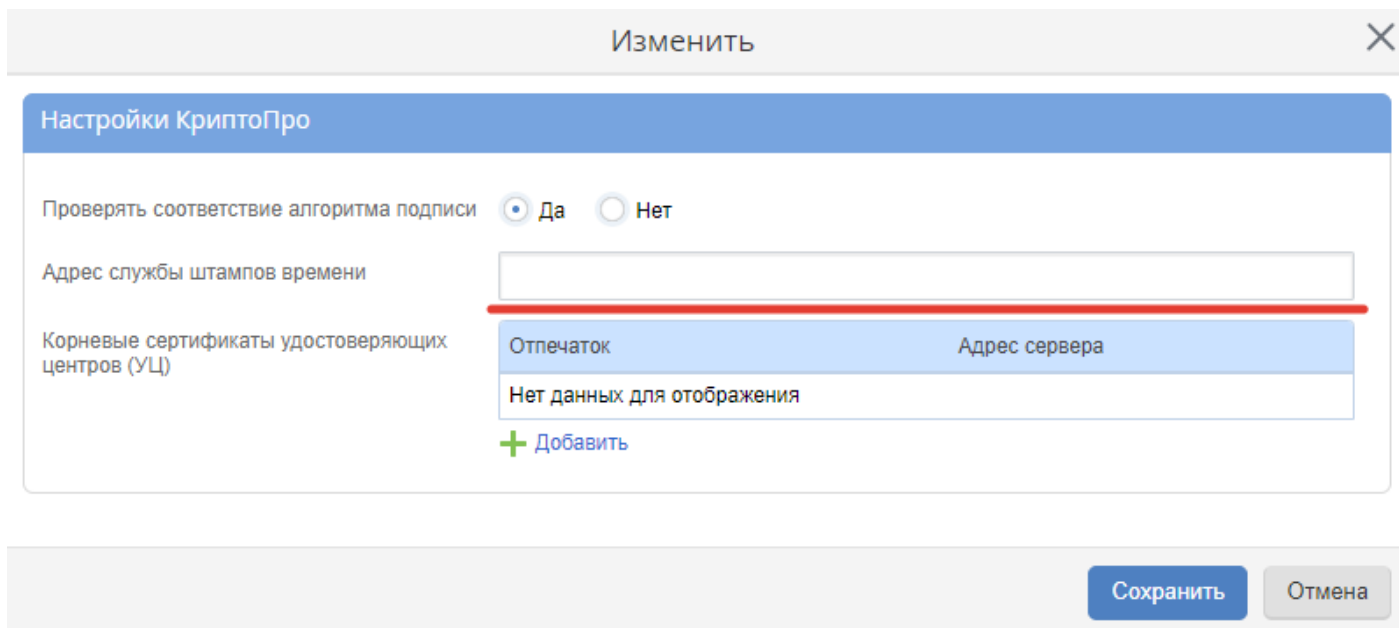


? ?? ????? ?????? ??????  
????????? ??????????  
(0xC2100121)

При привязке сертификата в личном кабинете может возникнуть следующая ошибка:



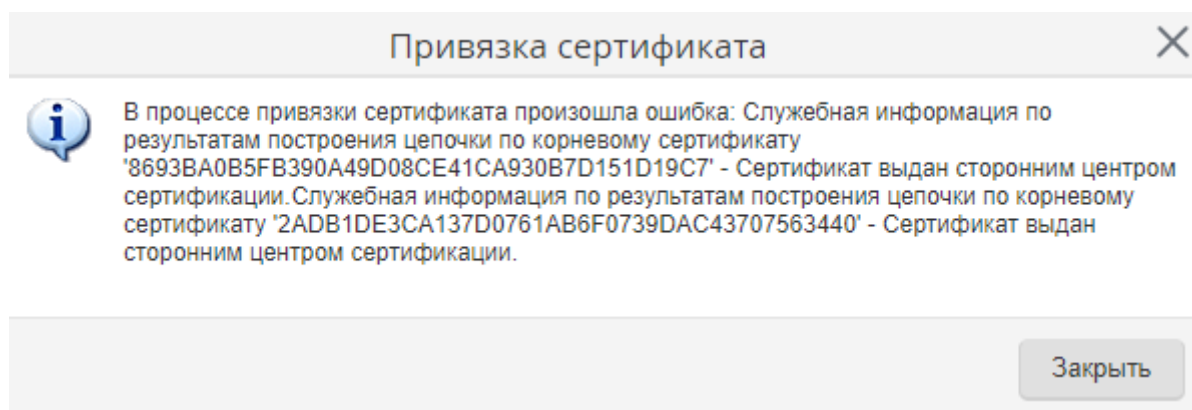
Проблема вызвана отсутствием или некорректным адресом службы штампов времени:



Установить корректный адрес ([Службы штампов времени \(TSP\) и OCSP](#))

? ?????????? ??????  
???????????? ??????????  
????????????????

В процессе привязки сертификата пользователя возможна такая ошибка:



В логах отображается проблема:

```
ERROR 2020-07-30 15:38:34,542 [20] EleWise.ELMA.Logging.Logger - Сертификат выдан сторонним центром сертификации. Ожидалось [2ADB1DE3CA137D0761AB6F0739DAC43707563440], получено [4BC6DC14D97010C41A26E058AD851F81C842415A].  
ERROR 2020-07-30 15:38:34,542 [20] EleWise.ELMA.Logging.Logger - Сертификат выдан сторонним центром сертификации. Ожидалось [49F01B660695F8BD4E7459B3EC74EDE10FCEDEAC], получено [4BC6DC14D97010C41A26E058AD851F81C842415A].
```

При этом ожидалось берется из списка, что ввели как отпечатки в настройках провайдера, а получено - это то, что пришло с нашего пользовательского ключа.

Очень странная ситуация - с ключа вы данного физическому лицу почему то был пропущен в цепочке УЦ Сертум-Про, который и выдал нам сертификат, а сразу ELMA стала проверять сертификат Минкомсвязи!

Установить отпечаток сертификата Минкомсвязи - для конкретного случая это сертификат:

|

ПАК "Минкомсвязь России"

Класс средств ЭП: KB2

Средства УЦ: ПАК «Головной УЦ»

Адрес: Москва, ул. Тверская, д. 7

Ключи проверки ЭП уполномоченных лиц:

Идентификатор ключа: C254F1B46BD44CB7E06D36B42390F1FEC33C9B06

Сертификаты ключа проверки ЭП:

Кому выдан:

CN=Минкомсвязь России, ИНН=007710474375, ОГРН=1047702026701,  
O=Минкомсвязь России, STREET=улица Тверская, дом 7, L=г. Москва, S=77  
Москва, C=RU, E=dit@minsvyaz.ru

Кем выдан: CN=Минкомсвязь России, ИНН=007710474375,  
ОГРН=1047702026701, O=Минкомсвязь России, STREET="улица Тверская,  
дом 7", L=г. Москва, S=77 Москва, C=RU, E=dit@minsvyaz.ru

Серийный номер: 4E6D478B26F27D657F768E025CE3D393

Действует: с 06.07.2018 по 01.07.2036

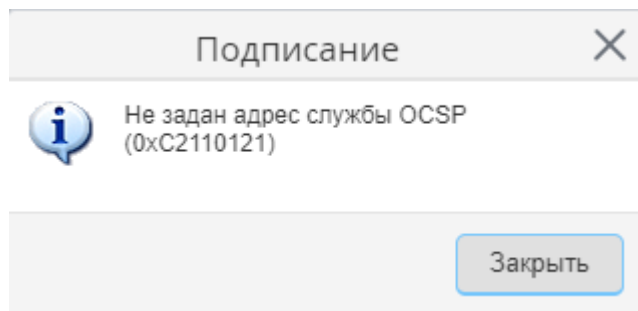
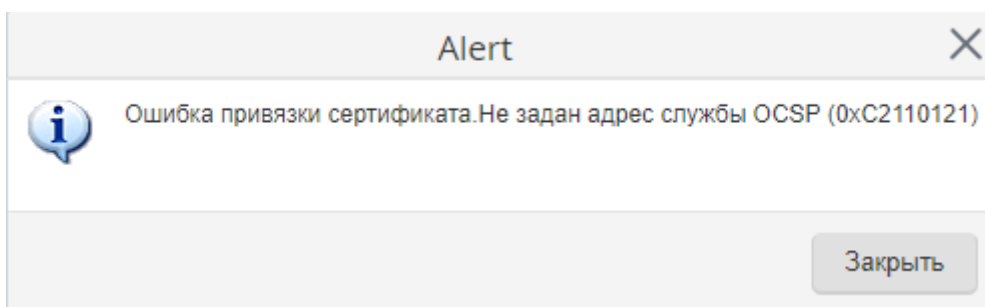
Отпечаток: 4BC6DC14D97010C41A26E058AD851F81C842415



# ? ?? ????? ?????? ???????

## OCSP (0xC2110121)

При попытке привязать УКЭП или подписать им документ (атрибуты) возникает данная ошибка:



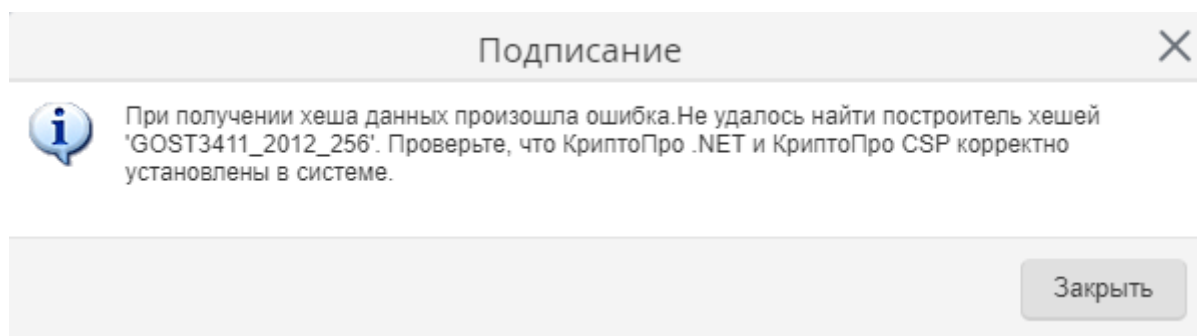
В выданном сертификате от Контур.Бухгалтерия отсутствует в секции "Доступ к сведениям центра сертификации" запись "Протокол определения состояния сертификата через сеть" с указанием адреса OCSP

Для данного вида сертификатов в сервисе Контур.Бухгалтерия и Диадок на их стороне не производится проверка OCSP. А для внешних сервисов это необходимо.

Необходимо приобретение нормального сертификата, например [Квалифицированный Классик](#)

? ?? ????????? ??????  
???????????????? ??????  
'GOST3411\_2012\_256'

При попытке подписать документ с помощью КЭП или УКЭП возникает ошибка:



Установить [КриптоПро CSP](#) (требуется серверная лицензия).

Установить [КриптоПро .NET](#) (требуется серверная лицензия).