

ЭЦП

документооборота

- Установка и настройка на сервере
- Службы штампов времени (TSP) и OCSP
- Проблемы и способы устранения
 - ❑ Ошибка получения корневого сертификата
 - ❑ Невозможно получить список сертификатов
 - ❑ Группа или ресурс не находятся в нужном состоянии для выполнения требуемой операции. (0x8007139F)
 - ❑ Не задан адрес службы штампов времени (0xC2100121)
 - ❑ Сертификат выдан сторонним центром сертификации
 - ❑ Не задан адрес службы OCSP (0xC2110121)
 - ❑ Не удалось найти построитель хешей 'GOST3411_2012_256'

Установка и настройка на сервере

Для установки КристоПро на сервере ELMA необходимо выполнить следующие действия:

Удалить если есть старые приложения КристоПро:

- удалить .NET сервер
- удалить провайдер CSP
- запустить утилиту cspclean.exe
- перезапустить сервер Windows

Установить нужные версии приложений КристоПро:

- установить КристоПро CSP (требуется серверная лицензия)
- установить КристоПро .NET (требуется серверная лицензия)
- перезапустить сервер Windows

Примечание: данные продукты поставляются с ограниченной по времени лицензией (1 месяц). Для корректной работы необходимо приобретение постоянных лицензий.

Службы штампов времени (TSP) и OCSP

TSP:

- УЦ ООО "КРИПТО-ПРО" <http://qs.cryptopro.ru/tsp/tsp.srf>
- Национальный Удостоверяющий центр <http://tsp.ncarf.ru/tsp/tsp.srf>
- Такском <http://tsp.taxcom.ru/tsp/tsp.srf>
- Тензор http://tax4.tensor.ru/tsp-tensor_gost2012/tsp.srf
- УЦ ИТК <http://service.itk23.ru/tsp/tsp.srf>
- НТСсофт <http://ocsp.ntssoft.ru/tsp/tsp.srf>
- Контур (Сертум-Про) <http://pki.sertum-pro.ru/tsp2012/tsp.srf>

OCSP:

- Контур (Сертум-Про) <http://pki.sertum-pro.ru/ocsp2012/ocsp.srf>

Проблемы и способы устранения

□□ - проблема изучается и ищется вариант решения

□ - решение найдено и зафиксировано

□□ - на текущий момент решение отсутствует

❏ Ошибка получения корневого сертификата

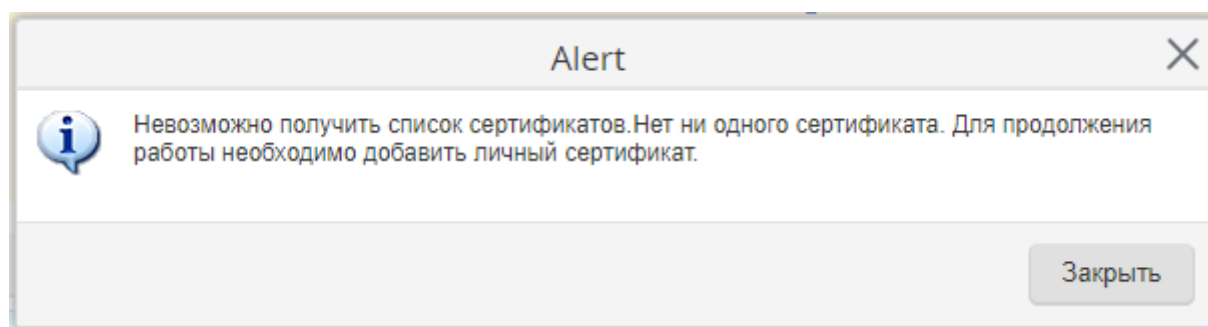
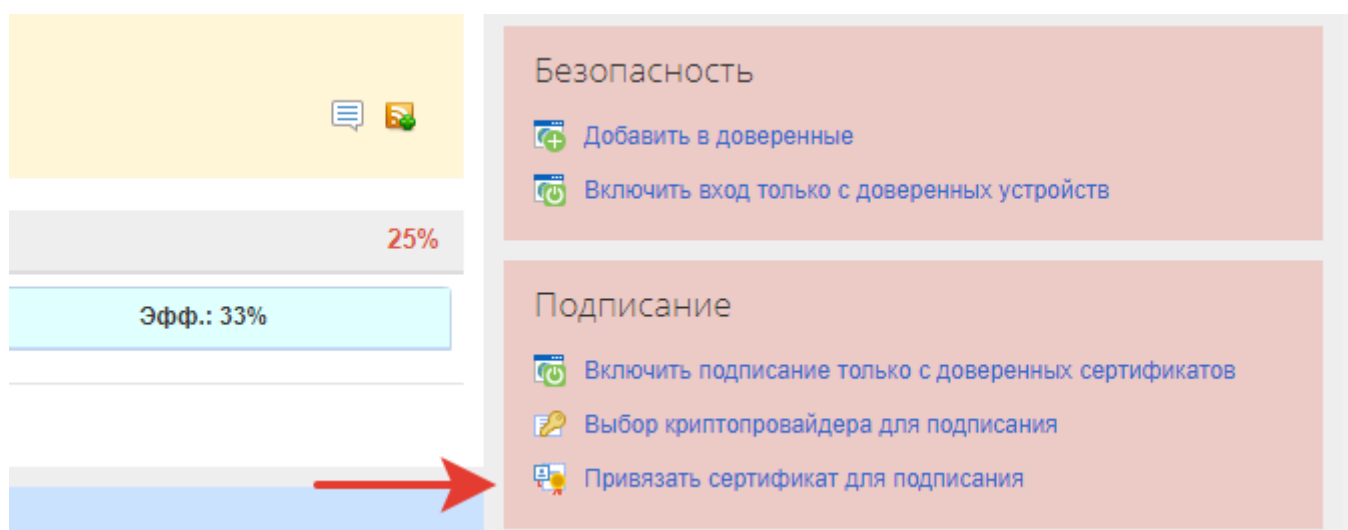
В логах сервера отображается:

```
ERROR 2020-07-30 12:44:48,314 [101] EleWise.ELMA.BPM.Web.Security.Controllers.SecuritySettingsController -  
Ошибка получения корневого сертификата.  
System.Runtime.InteropServices.COMException (0x80040154): Class not registered (Exception from HRESULT:  
0x80040154 (REGDB_E_CLASSNOTREG))  
at CERTCLNTLib.ICertRequest2.GetCACertificate(Int32 fExchangeCertificate, String strConfig, Int32 Flags)  
at EleWise.ELMA.Security.Managers.CertificationAuthorityManager.GetRootCertificate(String address)  
at EleWise.ELMA.BPM.Web.Security.Controllers.SecuritySettingsController.GetRootThumbprint(String address)
```

Предварительно вендором было предложено перевести пул приложения IIS в совместимость 32 битного приложения. При этом сервер ELMA перестал нормально запускаться и падал на этапе "Инициализация портальной системы".

□ Невозможно получить список сертификатов

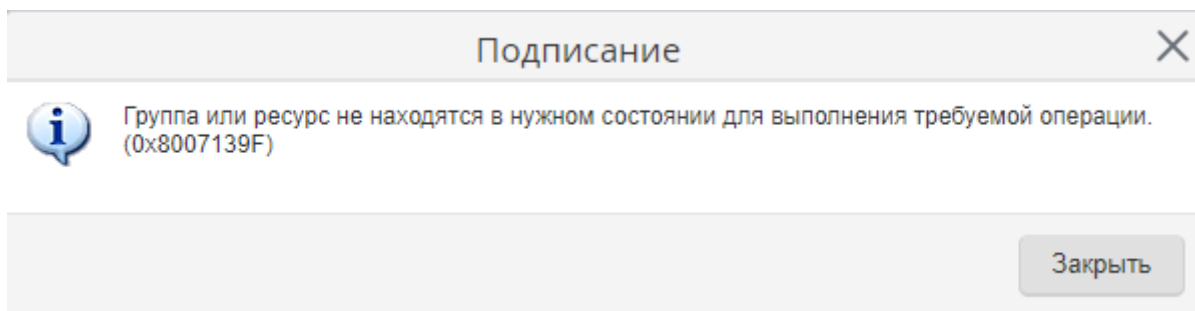
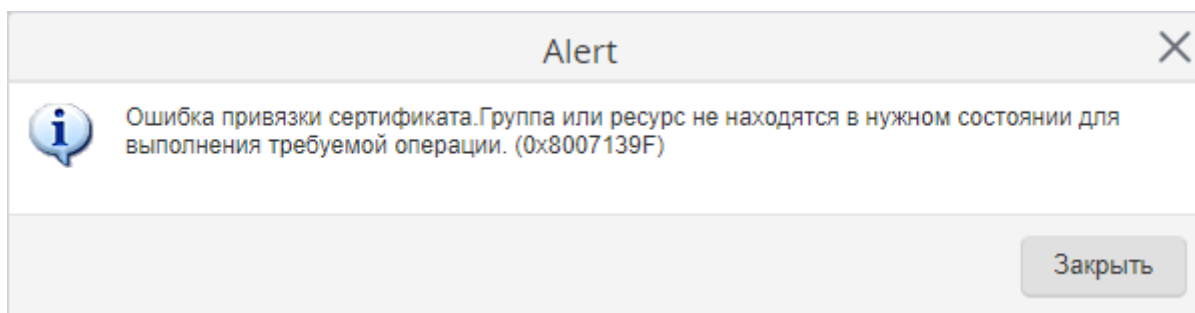
При попытке привязать сертификат в личном кабинете (плагин КriptoПро для браузера установлен и работает) появляется данная ошибка.



Необходимо установить КriptoПро CSP на компьютере пользователя

□ Группа или ресурс не находятся в нужном состоянии для выполнения требуемой операции. (0x8007139F)

При попытке привязать сертификат в личном кабинете или подписать документ возникает следующая ошибка:



Возникает, если для выбранного сертификата указан некорректный адрес сервера штампа времени.

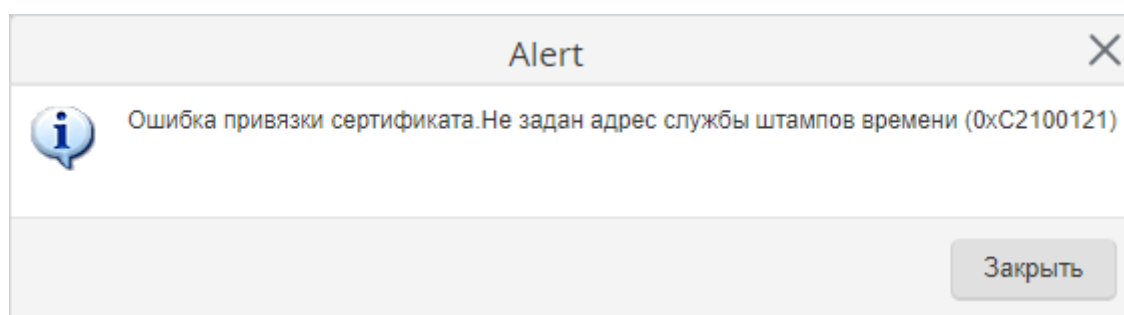
Проверить соответствие и корректность подписания здесь

https://www.cryptopro.ru/sites/default/files/products/cades/demopage/cades_t_sample.html

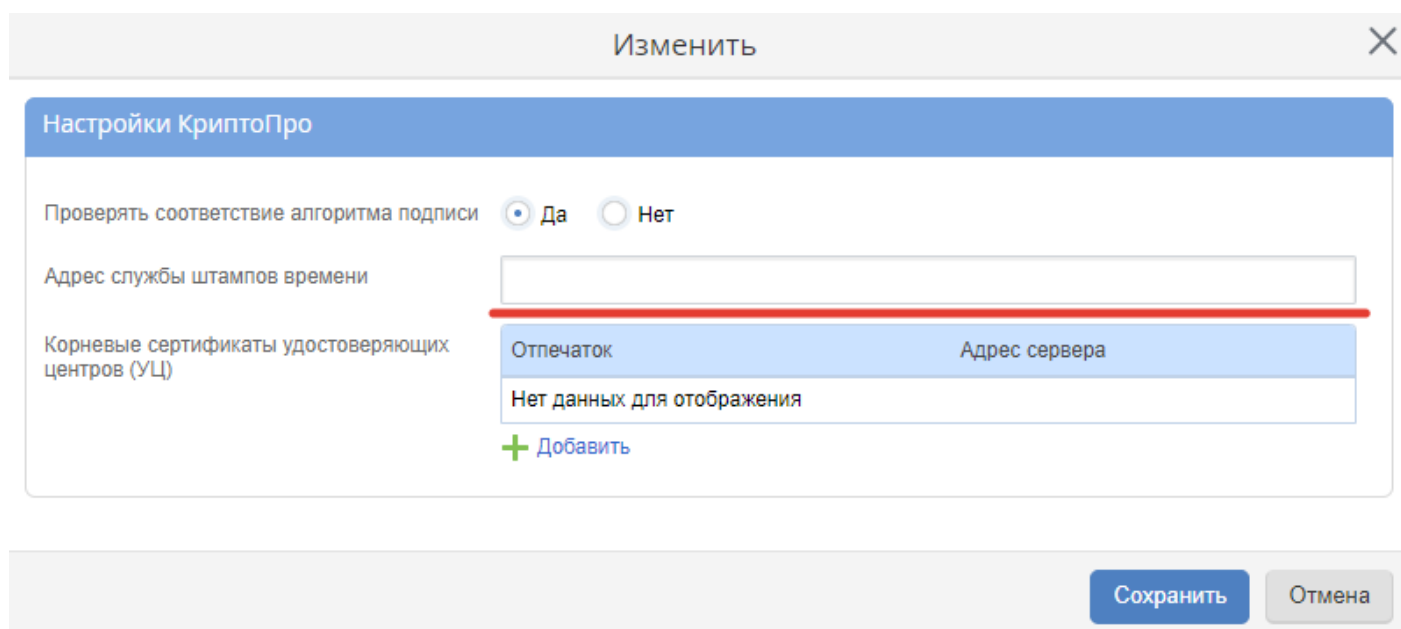
Установить корректный адрес сервера штампов времени (Службы штампов времени (TSP) и OCSP)

❑ Не задан адрес службы штампов времени (0xC2100121)

При привязке сертификата в личном кабинете может возникнуть следующая ошибка:



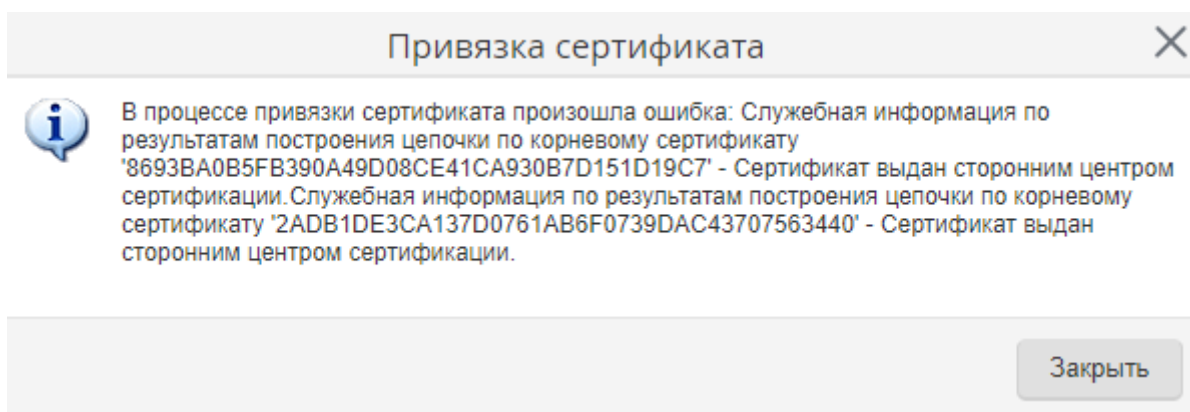
Проблема вызвана отсутствием или некорректным адресом службы штампов времени:



Установить корректный адрес ([Службы штампов времени \(TSP\)](#) и [OCSP](#))

❑ Сертификат выдан сторонним центром сертификации

В процессе привязки сертификата пользователя возможна такая ошибка:



В логах отображается проблема:

```
ERROR 2020-07-30 15:38:34,542 [20] EleWise.ELMA.Logging.Logger - Сертификат выдан сторонним центром
сертификации. Ожидалось [2ADB1DE3CA137D0761AB6F0739DAC43707563440], получено
[4BC6DC14D97010C41A26E058AD851F81C842415A].
ERROR 2020-07-30 15:38:34,542 [20] EleWise.ELMA.Logging.Logger - Сертификат выдан сторонним центром
сертификации. Ожидалось [49F01B660695F8BD4E7459B3EC74EDE10FCEDEAC], получено
[4BC6DC14D97010C41A26E058AD851F81C842415A].
```

При этом ожидалось берется из списка, что ввели как отпечатки в настройках провайдера, а получено - это то, что пришло с нашего пользовательского ключа.

Очень странная ситуация - с ключа вы данного физическому лицу почему то был пропущен в цепочке УЦ Сертум-Про, который и выдал нам сертификат, а сразу ELMA стала проверять сертификат Минкомсвязи!

Установить отпечаток сертификата Минкомсвязи - для конкретного случая это сертификат:

ПАК "Минкомсвязь России"

Класс средств ЭП: KB2

Средства УЦ: ПАК «Головной УЦ»

Адрес: Москва, ул. Тверская, д. 7

Ключи проверки ЭП уполномоченных лиц:

Идентификатор ключа: C254F1B46BD44CB7E06D36B42390F1FEC33C9B06

Сертификаты ключа проверки ЭП:

Кому выдан:

CN=Минкомсвязь России, ИНН=007710474375, ОГРН=1047702026701,
O=Минкомсвязь России, STREET=улица Тверская, дом 7, L=г. Москва, S=77
Москва, C=RU, E=dit@minsvyaz.ru

Кем выдан: CN=Минкомсвязь России, ИНН=007710474375,
ОГРН=1047702026701, O=Минкомсвязь России, STREET="улица Тверская,
дом 7", L=г. Москва, S=77 Москва, C=RU, E=dit@minsvyaz.ru

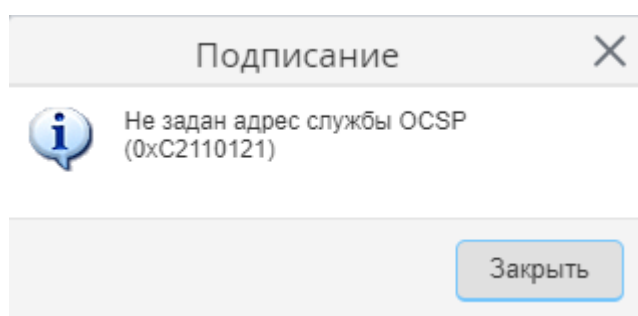
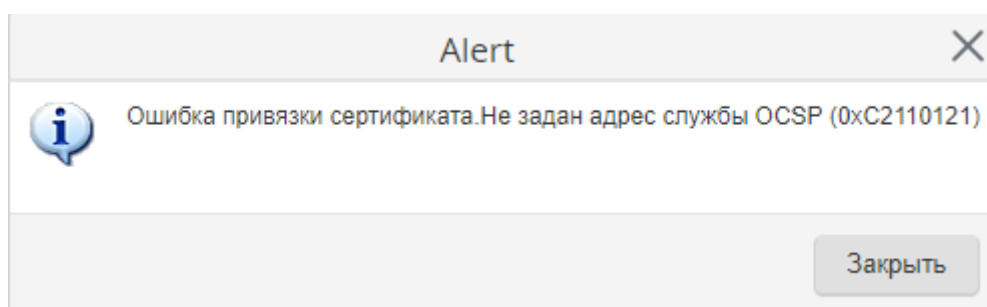
Серийный номер: 4E6D478B26F27D657F768E025CE3D393

Действует: с 06.07.2018 по 01.07.2036

Отпечаток: 4BC6DC14D97010C41A26E058AD851F81C842415

❑ Не задан адрес службы OCSP (0xC2110121)

При попытке привязать УКЭП или подписать им документ (атрибуты) возникает данная ошибка:



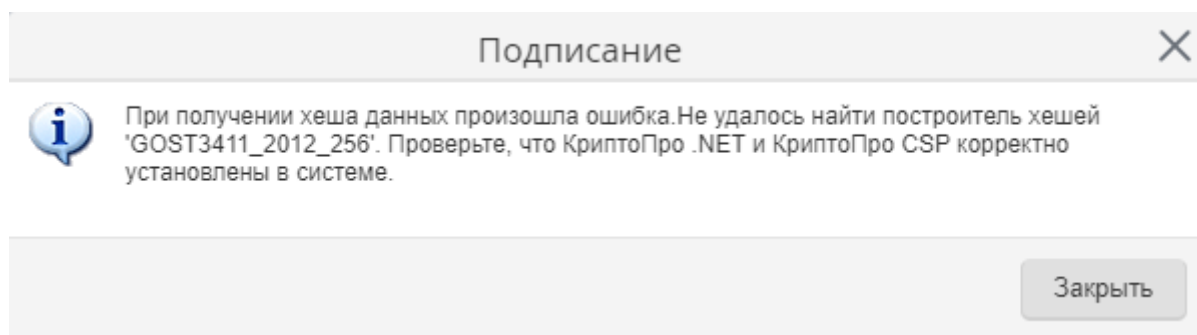
В выданном сертификате от Контур.Бухгалтерия отсутствует в секции "Доступ к сведениям центра сертификации" запись "Протокол определения состояния сертификата через сеть" с указанием адреса OCSP

Для данного вида сертификатов в сервисе Контур.Бухгалтерия и Диадок на их стороне не производится проверка OCSP. А для внешних сервисов это необходимо.

Необходимо приобретение нормального сертификата, например [Квалифицированный Классик](#)

❑ Не удалось найти построитель хешей 'GOST3411_2012_256'

При попытке подписать документ с помощью КЭП или УКЭП возникает ошибка:



Установить [КриптоПро CSP](#) (требуется серверная лицензия).

Установить [КриптоПро .NET](#) (требуется серверная лицензия).